



Не повреждай, не загрязняй, не загромождай, не снимай, самостоятельно не устанавливай знаки, указатели или иные носители информации!

ПРАВИЛА БЕЗОПАСНОГО ПОВЕДЕНИЯ ДЕТЕЙ НА ЖЕЛЕЗНОДОРОЖНОМ ТРАНСПОРТЕ



Не повреждай железнодорожный подвижной состав!



Не прислоняйся к стоящим вагонам!

ПРАВИЛА БЕЗОПАСНОГО ПОВЕДЕНИЯ ДЕТЕЙ НА ЖЕЛЕЗНОДОРОЖНОМ ТРАНСПОРТЕ



Не пытайся попасть в вагон или выйти из вагона во время движения!



Не заходи за линию безопасности у края пассажирской платформы!

ПРАВИЛА БЕЗОПАСНОГО ПОВЕДЕНИЯ ДЕТЕЙ НА ЖЕЛЕЗНОДОРОЖНОМ ТРАНСПОРТЕ

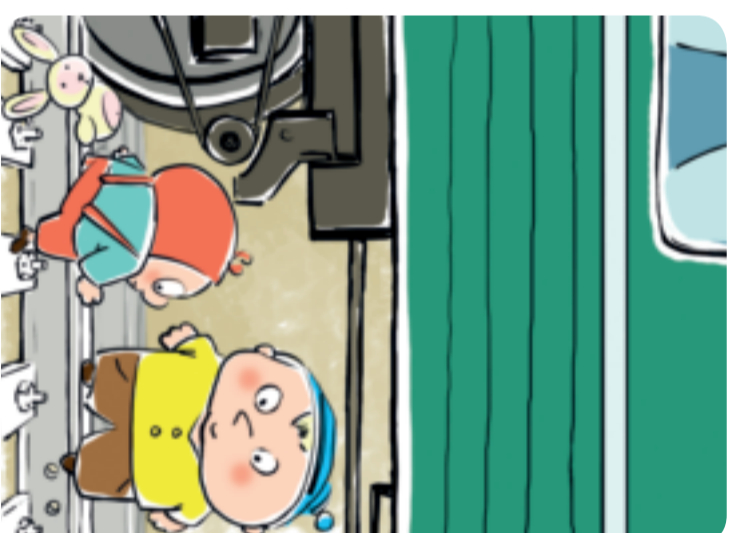


Не повреждай оборудование железнодорожного транспорта!

ПРАВИЛА БЕЗОПАСНОГО ПОВЕДЕНИЯ ДЕТЕЙ НА ЖЕЛЕЗНОДОРОЖНОМ ТРАНСПОРТЕ

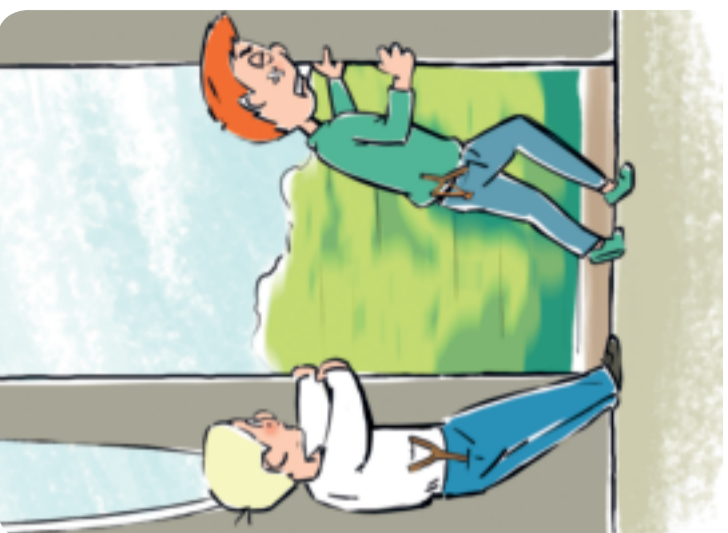


Не приближайся к оборванным проводам!



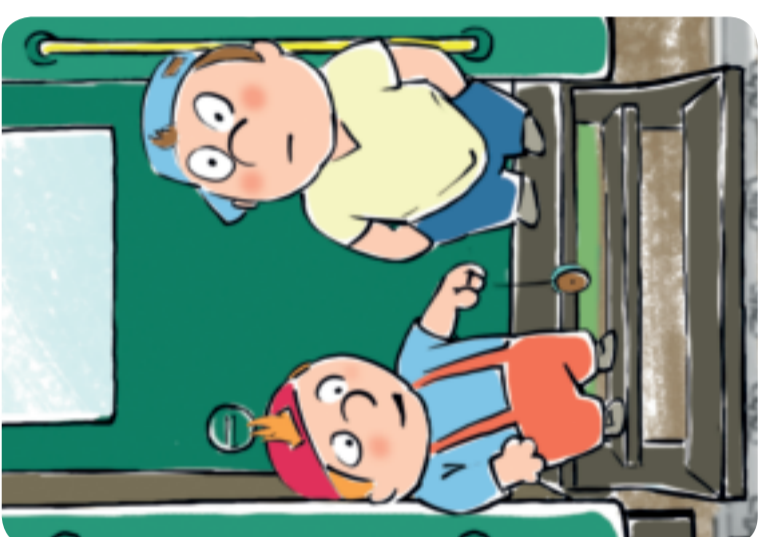
Не подлезай под пассажирскими платформами в железнодорожных подвижных составах. Не перелезай через автоматические устройства между вагонами!

+



Не открывай двери вагонов на ходу поезда!

ПРАВИЛА БЕЗОПАСНОГО ПОВЕДЕНИЯ ДЕТЕЙ НА ЖЕЛЕЗНОДОРОЖНОМ ТРАНСПОРТЕ



Не стой на подножках и переходных площадках!

ПРАВИЛА БЕЗОПАСНОГО ПОВЕДЕНИЯ ДЕТЕЙ НА ЖЕЛЕЗНОДОРОЖНОМ ТРАНСПОРТЕ



Обнаружив посторонние и/или забытые предметы, сообщите об этом взрослым!

ПРАВИЛА БЕЗОПАСНОГО ПОВЕДЕНИЯ ДЕТЕЙ НА ЖЕЛЕЗНОДОРОЖНОМ ТРАНСПОРТЕ



мучнодобонелеаж по поиди ея пуца!

ПРАВИЛА БЕЗОПАСНОГО ПОВЕДЕНИЯ ДЕТЕЙ НА ЖЕЛЕЗНОДОРОЖНОМ ТРАНСПОРТЕ



Не пытайся проникнуть в вагон на пассажирскую платформу или в вагон в неустановленном месте!

Уважаемые ребята!
Подростки, школьники, студенты, юноши и девушки, к вам обращаются работники Российских железных дорог. Вы знаете, что мы с вами живем в век стремительного технического прогресса во всех областях деятельности человека. Техническое совершенствование Российских железных дорог также не стоит на месте, ее стремительное развитие позволило значительно повысить вес и скорость движения поездов. На большинстве участков железных дорог скоростные поезда достигают до 140 км/ч.
При огромных объемах перевозок, высокой интенсивности

и повышенных скоростях движения поездов железные дороги являются зоной повышенной опасности.
Однако очень часто некоторые из вас, забывая об опасности, позволяют себе играть вблизи железнодорожных путей, станций, брать снег, камни и другие предметы в проходы пассажирские поезда, подкидывать посторонние предметы на рельсы перед движущимся поездом, капаться на велосипедах, роликах, скейтах, санках и сноубордах.
Успешная подвижная игра на территории объектов железнодорожного транспорта является опасной и может повлечь за собой серьезные последствия для здоровья окружающих.

людей, локмотивной бригады и пассажиров, едущих в поезде. Вы уверены, что устояв слезы, поданный машинистом, успеете опомниться в безопасное место. Увы, многие из вас за такую самоуверенность расплачиваются жизнью, а оставшиеся в живых получают тяжелейшие травмы, великие их инвалидами.
Напомним вам, что законодательство на железнодорожных путях, переход их в неустановленных местах, озорство, хулиганство и необдуманные поступки всегда связаны с риском и опасностью для жизни, во избежание чего вам необходимо строго соблюдать установленные на железных дорогах правила безопасного поведения.